

2017

# RAPPORT D'ACTIVITÉ

FONGECIF PROVENCE ALPES CÔTE D'AZUR

# LA LETTRE DE LA PRÉSIDENTE

En 2017, le Fongecif PACA a eu la fierté d'obtenir la certification par l'AFNOR, au regard du référentiel d'engagement de service CÉP du réseau national.

En réponse aux impératifs sociétaux, nous avons constaté une nette progression des bénéficiaires du CIF CDD (+53%). Ceci, grâce à une solide campagne de communication menée depuis plusieurs années et des modalités financières renforcées favorisant le plus possible le retour à l'emploi.

En tant qu'opérateur du CÉP, nous accomplissons notre mission en nous montrant soucieux de la qualité de service proposée dans l'accompagnement des actifs qui s'adressent à nous, en personnalisant et en sécurisant leur parcours.

Par ailleurs, engagés depuis des années dans l'optimisation des coûts de nos dispositifs de financement de formation, nous pratiquons un travail d'ingénierie pédagogique et financière qui permet à un plus grand nombre de bénéficiaires de se former.

Garants de la qualité des prestations que nous finançons, nous avons construit notre catalogue de référence autour de plus de 650 organismes de formation ayant abouti dans leur démarche de référencabilité au DATADOCK.

Notre 2<sup>ème</sup> édition « CÉP Tour » a fait des émules cette année, avec les régions Nouvelle Aquitaine et Centre-Val de Loire qui ont rejoint l'opération avec succès.

Notre bus est allé à la rencontre d'environ 1 500 personnes sur les 13 étapes du parcours sur toute la région, apportant conseil et information. Nous espérons un jour voir ce bus aux couleurs du CÉP, sillonner les routes de France, à la rencontre du plus grand nombre.

  
Bernard Montoya  
Président Fongecif PACA

  
René Ancelin  
Vice-Président Fongecif PACA

## CHIFFRES CLÉS ! 2017 EN BREF...



### NOUVEAU SIÈGE SOCIAL CONNECTÉ

**2,9k**  
likes  **2 933**  
fans  
*soit une hausse de près de 46%*



**15 542** espaces  
personnels actifs créés

 **14 227**  
vues

Une chaîne Youtube en plein essor  
avec un nombre de vues qui a plus  
que doublé en 2017 !



**1 538**  
abonnés  
*dont 99 de plus  
pendant le CÉP Tour*

**333 540**  **4,18 min de**  
visites **navigation**

*Une consultation qui a augmenté de près de 10%*

[www.fongecif-paca.com](http://www.fongecif-paca.com)

Depuis le 18 décembre 2017, les nouveaux locaux, situés au 21 bis, rue des Phocéens, dans un bâtiment historique de Marseille (l'ancien siège des Affaires Maritimes), sont équipés pour faciliter le e-conseil grâce notamment à une salle de 25 m<sup>2</sup> entièrement dédiée à la visioconférence et au webinar.



# L'ACCOMPAGNEMENT

au cœur du dispositif...

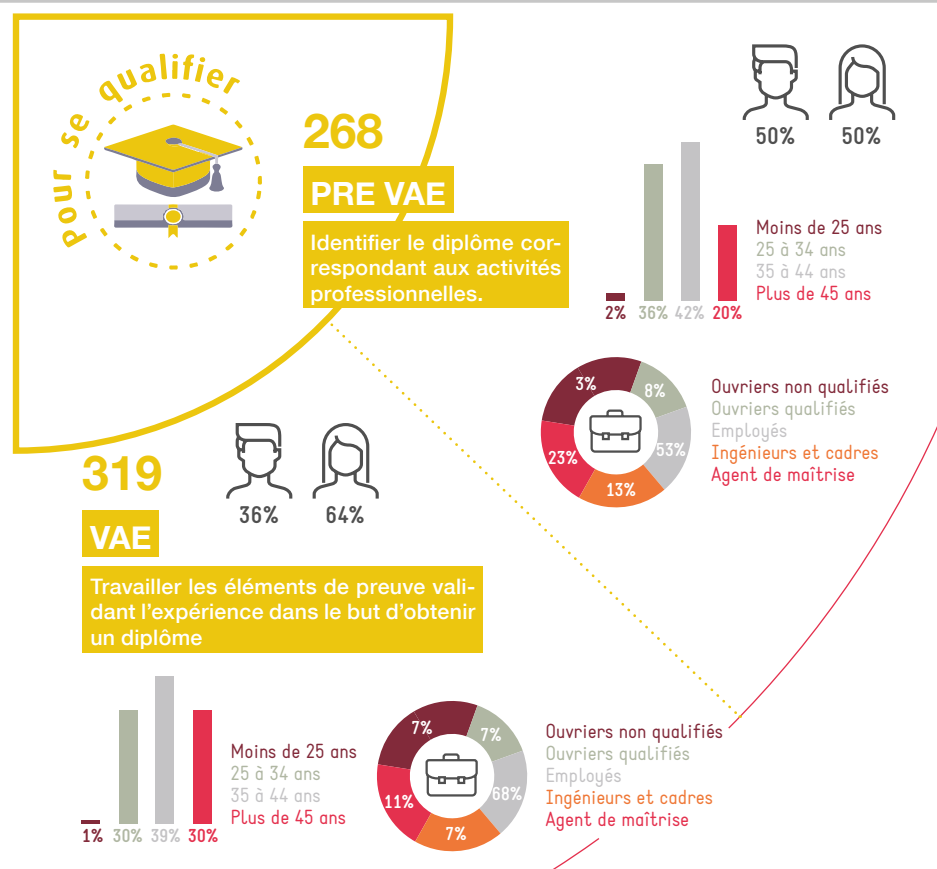
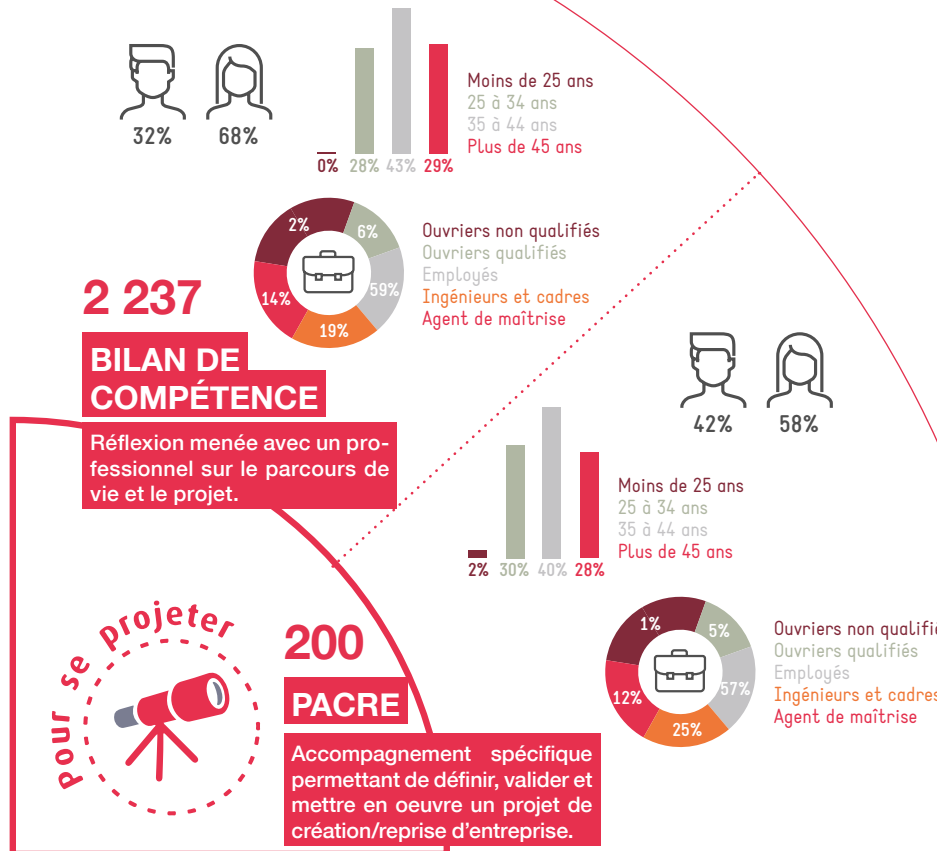
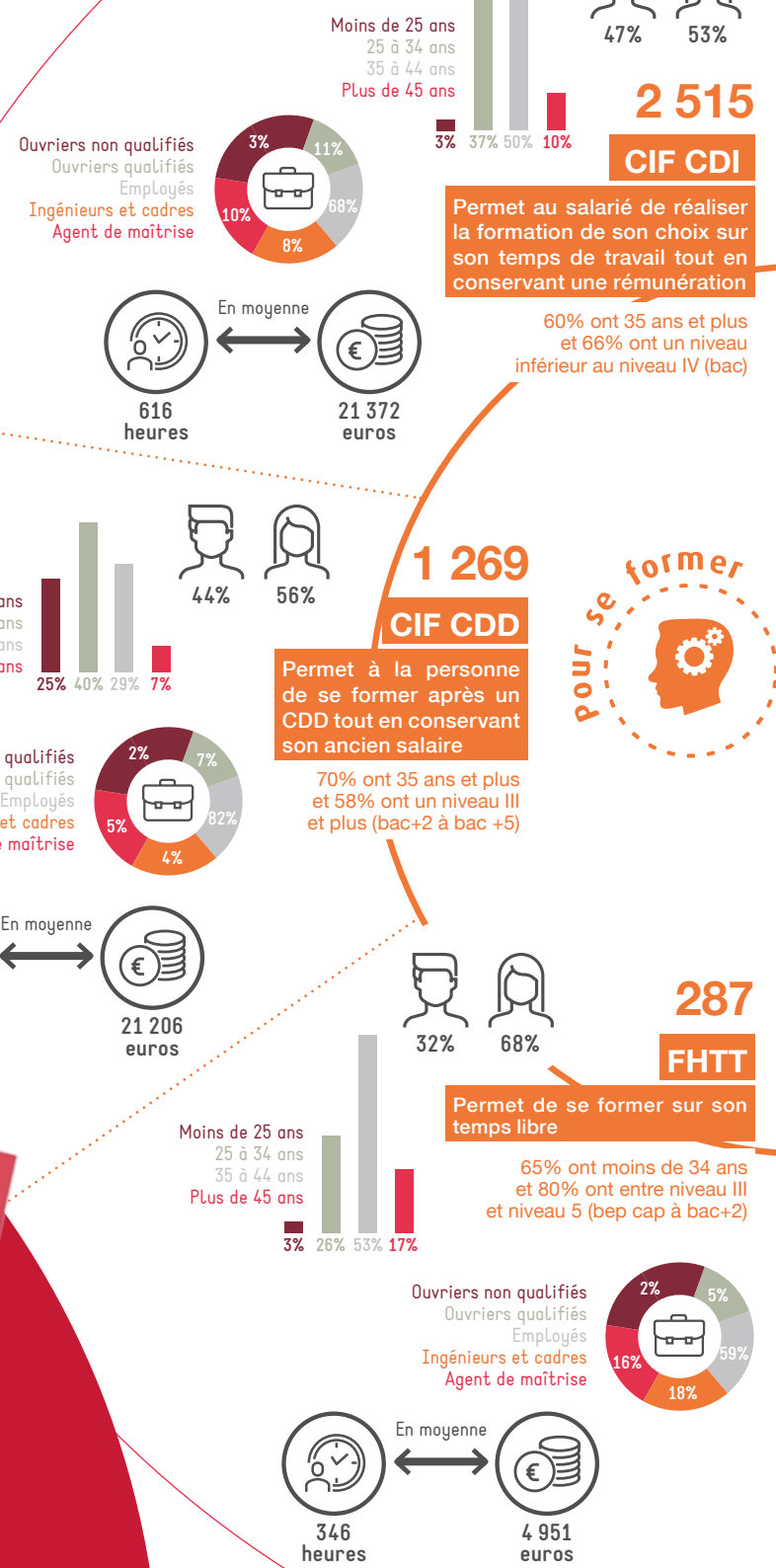
## Le monde change et le rapport au travail avec !

Des métiers émergent alors que d'autres sont voués à disparaître, le salarié change plusieurs fois de métiers et d'entreprises dans sa vie active et a besoin de concilier vie professionnelle et personnelle ; l'enjeu est donc fort pour poser les bons choix, d'avoir des informations fiables, de confronter ses idées et de dépasser ses croyances.

L'accompagnement assuré par les Fongecif, permet de renforcer les capacités individuelles et d'anticiper les changements professionnels ; l'offre de services permet à chacun de se créer son propre parcours et d'en tirer les bénéfices.

Chacun trouve le point d'entrée qui lui convient : un atelier, un rendez-vous ou un appel téléphonique et peut ensuite moduler en fonction de ses disponibilités ou des actions à mener.

## POUR VOUS GUIDER...



## NOTRE OFFRE DE SERVICES C'EST...



### DES SERVICES MOBILISABLES À LA CARTE

Cette offre commune à l'ensemble du réseau des Fongecif a été travaillée en fonction du cahier des charges du CÉP et des méthodes et spécificités de l'action de conseil au Fongecif.



### UN ACCOMPAGNEMENT INDIVIDUALISÉ

Cet accompagnement est adapté à chaque profil et rendu sous diverses modalités : les rencontres peuvent être individuelles ou collectives, en présentiel ou en distanciel.



### UN CONSEIL GRATUIT ET ACCESSIBLE À TOUS

le Fongecif PACA est présent dans les 6 départements de notre région, 6 antennes, 15 permanences, la possibilité de rencontre individuelle, collective en présentiel ou en e-conseil

# L'ACTION DU FONGECIF PACA EN PERSPECTIVE

Des enjeux et des défis à relever !

## INDIVIDUALISER LES PARCOURS POUR UN ACCOMPAGNEMENT « SUR MESURE »

### DES OBJECTIFS

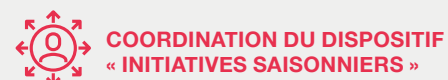
- 1 MOBILISER DES BLOCS DE COMPÉTENCES**
- 2 MAINTENIR LA QUALITÉ DE NOS SERVICES**
- 3 AGIR DE FAÇON TERRITORIALISÉE ET CIBLÉE POUR TOUS LES PUBLICS**

### DES ACTIONS



**EXPÉRIMENTATION D'ACCOMPAGNEMENT DES TPE DU VAUCLUSE**

Elle vise les employeurs de TPE de moins de 19 salariés dans le Vaucluse. Cette initiative territoriale, menée en synergie avec tous les partenaires de l'emploi/formation du territoire s'appuie sur une convention signée avec Pôle emploi en 2015. Développement prévu 1<sup>er</sup> semestre 2018 auprès de 300 établissements.



**COORDINATION DU DISPOSITIF « INITIATIVES SAISONNIERS »**

Depuis le 9 novembre 2017, en partenariat avec la Direccte PACA et l'ensemble des partenaires du territoire, le Fongecif PACA assure la coordination du dispositif « Initiatives Saisonniers » destiné aux saisonniers des Alpes de Haute-Provence et des Hautes-Alpes. Un guichet unique et une adresse mail spécifiques : initiatives-saisonniers@fongecif-paca.com sont en place pour les aider à construire leur parcours professionnel.



**ACTIONS POUR LES PERSONNES LES MOINS QUALIFIÉES OU EN SITUATION D'ILLETTRISME**

Le Fongecif PACA s'emploie à améliorer ses pratiques dans la prise en charge des personnes en situation d'illettrisme en formant ses collaborateurs (kit de formation travaillé avec l'ANLCL et le réseau), et en finançant CléA. Cette certification évalue 7 domaines de connaissances et compétences et délivre un diplôme interprofessionnel.



**DES ACTIONS LOCALES SPRO**

Le Fongecif PACA est présent dans 12 SPRO. La collaboration a été accentuée pour organiser des journées de professionnalisation entre conseillers mais aussi des forums à destination du public.

### OBJECTIF QUALITÉ

#### DÉMARCHE QUALITÉ DE LA FORMATION

Depuis 2017, le Fongecif PACA s'engage en matière de qualité de la formation et des prestations financées. Accompagnement des organismes, développement d'outils pédagogiques et contrôle de la qualité.

#### OBTENTION DE LA CERTIFICATION AFNOR POUR LE CÉP

Soucieux de valoriser et de toujours améliorer la qualité de ses services, le Fongecif Paca a été certifié en 2017 pour son CÉP.

Cette certification atteste que ses services d'information, d'accueil, de conseil et d'accompagnement, ainsi que son organisation répondent aux exigences de l'AFNOR.

## DIGITALISER LES SERVICES DU FONGECIF POUR PLUS DE PROXIMITÉ

ET FACILITER L'ACCÈS À L'OFFRE À TOUS LES PUBLICS Un leitmotiv en 2017 qui se poursuit en 2018 !



#### PLUS QUE JAMAIS ACTIF SUR LES RÉSEAUX SOCIAUX

1 chaîne YouTube et 4 réseaux sociaux animés par une équipe de 8 collaborateurs



#### UNE CAMPAGNE DE COMMUNICATION DIGITALE

pour permettre une diffusion large des missions et valeurs du Fongecif



#### CREATION D'UN PROGRAMME WEBINAIRES RÉGULIERS

à destination du grand public, des entreprises, des organismes prestataires



#### DÉVELOPPEMENT DU CONSEIL À DISTANCE

entretiens individuels, conférences ou ateliers via la visioconférence.

## LE CÉP

Véritable tremplin de la transition professionnelle

Créé en 2015 le CÉP (Conseil en Évolution Professionnelle) permet à chacun de bénéficier de l'accompagnement d'un conseiller dans ses choix professionnels. C'est l'opportunité de réfléchir à sa situation, à ses perspectives de changement professionnel, et d'engager des démarches pour concrétiser son projet.

### 3 niveaux d'accompagnement



### Le CÉP, une philosophie

L'accompagnement dans le cadre du CÉP ne peut être réduit à une fonction de simple soutien individuel ou d'information. C'est une véritable approche, centrée sur la personne, visant le renforcement de ses capacités à décider par elle-même et être actrice de son propre devenir professionnel. Chaque personne est unique, ainsi que son intention professionnelle ; de fait l'accompagnement, son rythme et ses modalités seront également uniques.

Le travail de réflexion, de co-construction de projet et d'élaboration de stratégies professionnelles avec le conseiller peut demander du temps, et nécessite de s'investir dans différents temps d'échanges.

### En quelques chiffres...



**15 111** personnes accompagnées dont certaines depuis plus d'un an



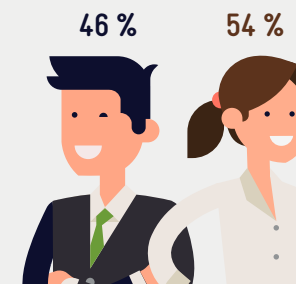
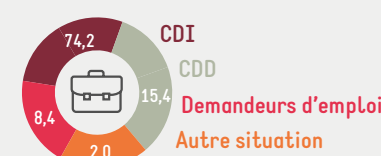
**4** rencontres en moyenne avec son conseiller



### Quelles sont les 4 raisons principales de mobilisation du CÉP ?

- 19 % Acquérir de nouvelles compétences
- 58 % Changer de métier ou de secteur
- 13 % Créer son entreprise et autre projet
- 10 % Faire le point sur la situation

### Quelle est la situation de ces actifs ?



## Une 2<sup>ème</sup> édition multirégionale !

Du 4 sept. au 14 nov. 2017 le CÉP bus a sillonné les routes de 3 régions : Nouvelle Aquitaine, PACA et Centre-Val de Loire et a accueilli 2 865 personnes !

### EN PACA :

**4 SEMAINES DE TOURNÉE**

**6 DÉPARTEMENTS**

**13 DATES**

Une action de terrain et de proximité pour rencontrer les publics, rendre visible, accessible et pédagogique le CÉP et l'offre des 11 services du Fongecif PACA



**1 349** entretiens



**42** conseillers mobilisés

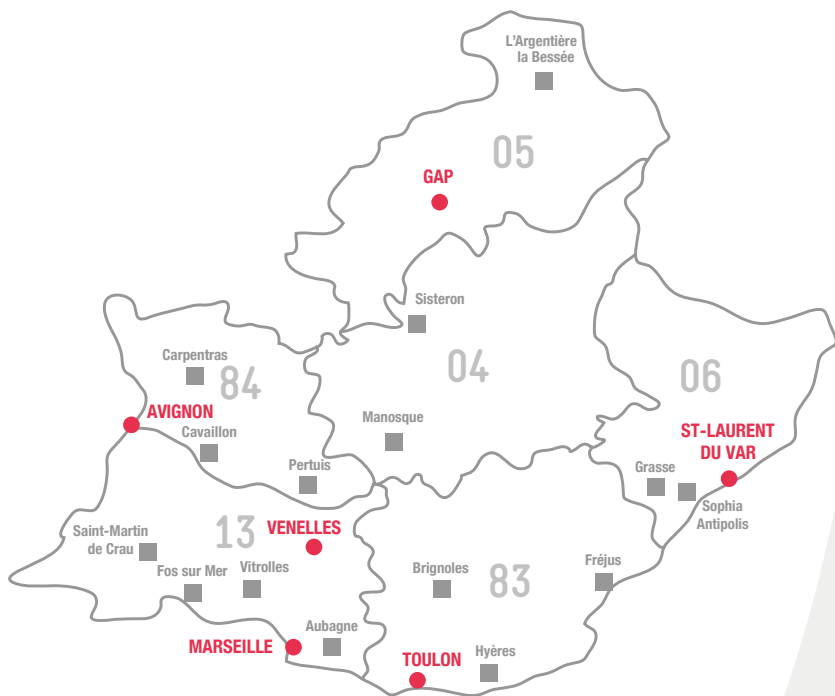


**96,5%** de satisfaits souhaitant poursuivre leurs démarches



**5 052** pages vues sur le site dédié





### ↓ Nous rencontrer

- 6 antennes et 15 permanences en PACA.

### ↓ Nous contacter

N° Vert : 0 805 850 100



[www.fongecif-paca.com](http://www.fongecif-paca.com)

TREMPAIN POUR LES SALARIÉS  
**fongecif**  **provence alpes**  
**côte d'azur**